



ちゅ～る説明会

ハートワン動物病院

動物看護師 茶谷



ちゅ～るの良いところ

- ・何処にでも売っている
- ・臭い、嗜好性◎
- ・水分補給
- ・距離が縮まる
- ・国産
- ・緑茶エキス配合



良くないところ

- ・嗜好性が高いので、それしか食べなくなる



動物病院専用と市販ちゅ～るの違い

動物病院専用

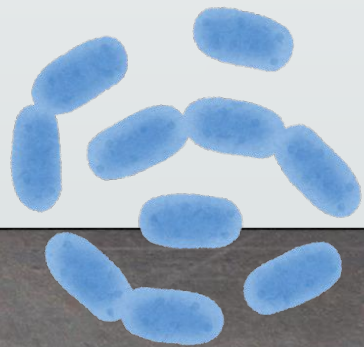
- ・エネルギーちゅ～る
...14kcal 水分84.0%以下 1日2本目安
- ・投薬用ちゅ～る
...7kcal 水分89.0%以下 1日4本目安

市販

- ・ちゅ～る
... 7kcal 水分91%以下 1日4本目安
- ・エナジーちゅ～る
...14kcal 水分84.0%以下 1日2本目安

エナジーとエネルギーの違いは？

- ・嗜好性が高い
- ・乳酸菌が1000億個入っている
- ・獣医師監修



なぜちゅ～るは大人気なのか？ 美味しさの秘訣

・イナバは食品会社

人のスーパーと同じように扱っている。

正しい基準、良い原料、鮮度

Q.よく何が入っているの？と聞かれるが...

A.体に悪いものは何も入っていない

鮮度が命！



イナバさんに直接聞きました！
ちゅ～るのQ&A

Q. ちゅ～るを記載してある目安以上与えたら、
健康面に影響はあるのか

A. 水分値が高いので、食べすぎてお腹がふくらむ程度
はある。下痢などはない。



イナバさんに直接聞きました！ ちゅ～るのQ&A

Q. 生後6ヶ月～与えるよう記載しているが、それは何故？

6ヶ月未満に与えるとどんな影響があるのか？

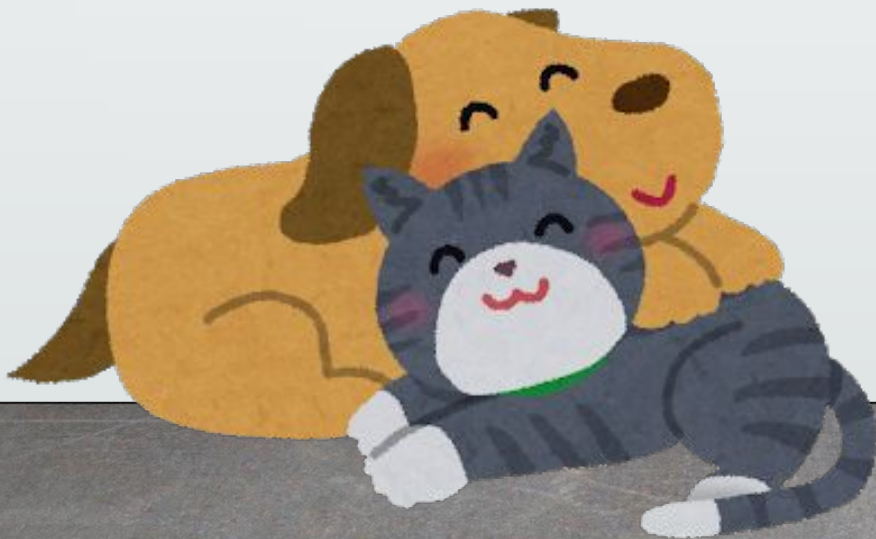
A. 消化管が未発達だったり、嗜好性が高いため。

主食ではなく、おやつとして与える程度なら全然問題ない。



質疑応答

- 気になった事あれば教えてください。



給与用途例

食欲回復のきっかけや
ご褒美に

提供: 井の頭通り動物病院



鼻尖や口腔へ

提供: 自由が丘アニマルクリニック



食欲確認

提供: 新庄動物病院



採血・体重測定

提供: 新庄動物病院



爪切り



ゲージの恐怖感を減らす
(Fear Free)